



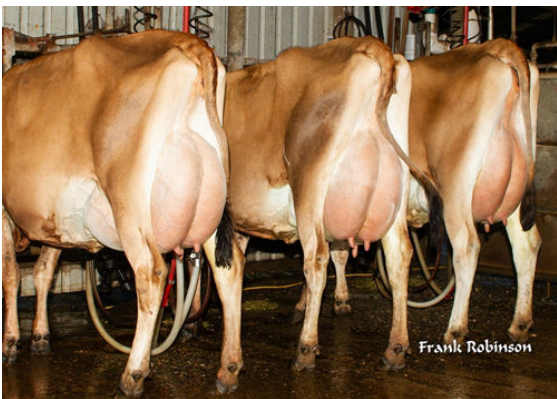
JX RIVER VALLEY CHECKMATE {5}
 JX RIVER VALLEY CHROME CHERITA 1261 {5} EX-90%-3YR-USA
 RIVER VALLEY CECE CHROME
 JX SHAN-MAR FASTRACK CHERITA {4} VG-86%-3YR-USA
 BW FASTRACK
 JX SHAN-MAR GANNON CHERIE {3} EX-90%-3YR-USA



J.P.L.-CHIEF-ELAINE-
DAUGHTER



PROGENESIS-MADISON--
DAUGHTER



JX-CHIEF{6}-DAUGHTER-GROUP-
 DAUGHTERS L TO R - AHLEM CHIEF SOUVENIR 56603, AHLEM CHIEF
 SOUVENIR 56605, AHLEM CHIEF DAHLIA 56693

GLPI +2080 PRO\$ 2485 JH1F JNSF

Reg. #: JEUSAM75341195 aAa: 342156 DMS: 234,345
 Nacimiento: 07/06/2017 Caseina-Kappa: BB Caseina-Beta: A2A2

PRODUCCIÓN 118 Hatos 341 Hijas 98% Conf. GEBV 24*APR

Leche kg	Grasa kg	Grasa %	Proteína kg	Proteína %
2123	97	-0.14	61	-0.24

Promedio-de-la-Hija-(kg-ME) Leche **9,998 kg** Grasa **506 kg** Proteína **377 kg**

SALUD-Y-FERTILIDAD **Inmunidad 92**

Vida-en-el-Hato	98	Inmunidad-de-los-terneros	97
SCS	101	Habilidad-al-Parto	102
Fertilidad-de-la-Hija	94	Habilidad-de-las-Hijas-al-Parto-	98
Puntaje-de-Condición-Corporal	83	Rapidez-en-el-Ordeño	106
Resistencia-a-Mastitis	101	Temperamento-Lechero	96
Persistencia-de-la-lactación	96	Resistencia-a-Enfermedades-Metabólicas	98

CONFORMACIÓN 108 Hatos 316 Hijas 95% Conf. GEBV 24*APR

Conformación	7	Fortaleza-Lechera	2
Sistema-Mamario	7	Grupa	-2
Patas-y-Pezuñas	9	%-BM-o-Mejor	79

